

課外活動団体 文化系サークル連合会組織団体

学生団体紹介一覧

【団体名一覧】

※1. ～40. の団体名をクリックすると、紹介ページにジャンプします。

- | | |
|-------------------------------------|------------------------|
| 1. 筑波大学電気通信研究会 | 25. TOJO K-ON |
| 2. E.S.S.(English Speaking Society) | 26. ねっしー・自然教育研究会 |
| 3. 池坊華道部 | 27. 文芸部 |
| 4. 宇宙工学研究会 | 28. マジシャンズクラブ |
| 5. 映画研究部 | 29. 漫画研究会 |
| 6. SF 研究会マヒメ | 30. 野外活動クラブ |
| 7. 園芸クラブ | 31. 野生動物研究会 |
| 8. 海洋研究会 | 32. 歴史探訪会 |
| 9. 歌留多部 | 33. Amusement Creators |
| 10. 斬桐舞 | 34. 筑波大学囲碁部 |
| 11. CLOVER | 35. つくりウム |
| ～難民と共に歩むユース団体～ | 36. Lilac-謎解き制作委員会- |
| 12. 現代視覚文化研究会 | 37. iGEM TSUKUBA |
| 13. 茶道同好会 | 38. 筑波マジック化ソングクラブ |
| 14. 茶道部和敬清寂社 | 39. つくぶい！ |
| 15. 社会福祉研究会 | 40. 麻雀同好会 |
| 16. 写真部さくら組 | |
| 17. 手話サークル | |
| 18. 将棋部 | |
| 19. 図画団 | |
| 20. ストーリーテリング研究会 | |
| 21. T.A.S.C. | |
| 22. 筑波大鉄研 | |
| 「旅と鉄道の会」 | |
| 23. つくば鳥人間の会 | |
| 24. 天文研究会 | |

マークの見方 Meaning of Symbols

これらのマークはこの先のページで、各サークルごとに示されています。

このページでは、それぞれのマークの持つ意味を紹介していますので、是非、参考にして学生団体紹介誌を読み進めてみてください。

INTERNATIONAL MEMBER



留学生が在籍している団体です。
International students are members.



留学生が在籍していない団体です。
No international students members.

LANGUAGE



日本語不要。
No Japanese proficiency required.



かんたんな日本語がひつようです。
Elementary Japanese level required.



活動の為、専門的な日本語が必要。
Intermediate Japanese level required.

EXPERIENCE



初めは未経験ばかり、初心者大歓迎！
Most of the members are beginners.



初心者・経験者同数所属。Beginners and experienced members are about equal in number.



経験者、求む。
Most of the members are experienced.

製作の背景

学生団体の数は250を超えるほどになっており、自分の興味のある団体を見つけるのは誰にとっても一苦勞です。そこで団体の特徴をより分かりやすくし、探しやすくするために、マークを作成しました。当初の目的は、留学生にも理解できる冊子にしたいというものでしたが、デザインするにあたり、その他の学生にも分かりやすいよう工夫しました。

このマークがわずかでも貴方の学生生活の手助けになれば幸いです。

(全代会 広報委員会・国際特別委員会)



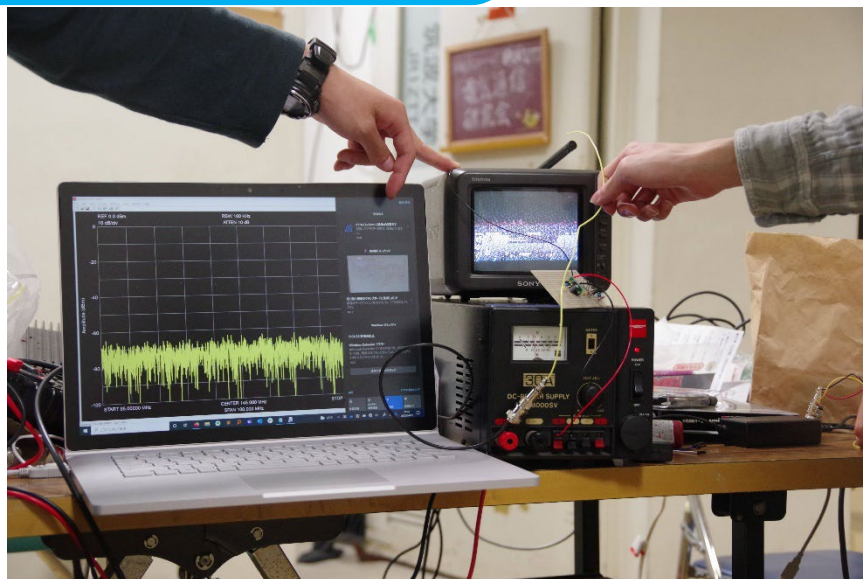
全学学類・専門学群・
総合学域群代表者会議

All Colleges Students' Representative Council



筑波大学電気通信研究会

(Amateur Radio Club)



| | | |
|--|--|------------------------------------|
| 活動内容 Activity Details | <p>私たちはアマチュア無線を行ったり、電子工作を行ったりしています。大会に出場したり、メンバーでキャンプに行ったりもします。他にも、それぞれのメンバーが興味のある活動を行っています。</p> <p>We do amateur radio and electronics. We participate in competitions and go camping with our members. Each of us also does other things that interest us.</p> | |
| 構成員 Members | 16 人 | 16 students |
| 活動場所・曜日・時間 Days & Hours, Location, etc. | 毎週水曜 18 時 30 分～ 3A501 | Every Wednesday 6:30 p.m. 3A501 |
| 年間個人経費 Personal Expenses (per year) | 部費：半期 4000 円 | Membership fee: about 8000yen/year |
| 連絡先 Contact Info. | email jr1ztt@jr1ztt.net X @jr1ztt | |
| 代表者 Club Representative | 工学システム学類 | 古賀慶吾 |
| 顧問教員 Faculty Advisor | システム情報系 | 庄野 和宏 |
| ひとこと Comment | 無線未経験でも大歓迎です。ぜひ 3A501 をのぞいてみてください！ No radio experience is required. Please come to 3A501! | |

E.S.S.

(English Speaking Society)



| | |
|---|---|
| 活動内容 Activity Details | <p>英語ディベートの活動を行っています。基本的には各人が自由に大会に参加し、参加可能な日は練習に参加します。他大学との交流も盛んです。高校経験者から大学からの初心者まで幅広く所属しています。</p> <p>Our main activity is English debate. You can join tournaments and practice whenever it is convenient for you. We often interact with students from other universities and enjoy debate.</p> |
| 構成員 Members | <p>10人 うち留学生0人</p> <p>10 students, including 0 international students</p> <p>(We are open to international students as well)</p> |
| 活動場所・曜日・時間 Days & Hours, Location, etc. | <p>5C棟 or オンライン。火/木曜 18:00～。</p> <p>5C building/Online (Zoom), Tuesday and Thursday 18:00～</p> |
| 年間個人経費 Personal Expenses (per year) | <p>はじめに必要な費用0円程度。部費：年間3000円</p> <p>その他個人で大会に参加する場合はその大会参加費や宿泊代。</p> <p>3000 yen/year. If you choose to join tournaments, additional expenses are required (Tournament participation fee, Traveling expenses)</p> |
| 連絡先 Contact Info. | <p>X(旧 Twitter):筑波大学 E.S.S. debate</p> <p>https://x.com/tsukuba_ess?s=11&t=-C8o42HkDx75zHLRQljwbw</p> |
| 代表者 Club Representative | 物理学類 金垠智 |
| 顧問教員 Faculty Advisor | 国際総合学類/Social and International 中野優子/Yuko Nakano |
| ひとこと Comment | <p>少人数ですが活動は盛んに行っています！基本的には皆初心者からのスタートなので、英語ディベートってなにそれ、怖いと思う必要はありません！活動頻度や目的も人によって様々でかなり融通の利く自由な風潮のサークルです。</p> |

池坊華道部
Ikenobokado club



| | |
|--|---|
| 活動内容 Activity Details | <p>池坊花道の先生に教わりながら、各自で花を生けます。活動時間内のうち、都合の良い時間に来て、生け終わったら帰ることができます。</p> <p>While being taught by the teacher of Ikebokado, arrange the flowers on your own. You can come at a convenient time during the activity time and leave as soon as your work is finished.</p> |
| 構成員 Members | <p>21 人 うち留学生 5 人</p> <p>21students, including 5international students</p> |
| 活動場所・曜日・時間 Days & Hours, Location, etc. | <p>毎週木曜 18：15 時～20:00 文化系サークル会館</p> <p>Every Tuesday 6:15 p.m.-8:00 p.m. Cultural Club Hall</p> |
| 年間個人経費 Personal Expenses (per year) | <p>はじめに必要な費用：0 円程度 部費：月額 4500 円程度</p> <p>Initial cost: about 0yen Membership fee: about 4500yen/month</p> |
| 連絡先 Contact Info. | <p>Instagram：ikenobo_tsukuba</p> <p>X：筑波大学 池坊華道部</p> <div style="display: flex; justify-content: space-around; align-items: center;">   </div> |
| 代表者 Club Representative | 障害科学類 谷口 翠 |
| 顧問教員 Faculty Advisor | 人文社会系 山澤 学 |
| ひとこと Comment | <p>自由なサークルです。日本の伝統文化に興味がある人、花が好きな人におすすめです！未経験者も大歓迎！！</p> <p>It is a freedom circle. I recommend it to those who are interested in traditional Japanese culture and those who like flowers! Inexperienced people are also welcome!!</p> |

宇宙工学会

Space Engineering Circle



| | |
|--|--|
| 活動内容 Activity Details | 宇宙工学を中心とした、さまざまな制作活動を行っています。航空宇宙関連だけにとらわれず、工学・ものづくりなら何でも歓迎です。昨年度はロボットとモーター作成、プログラミングに取り組みました。We are engaged in a variety of production activities, including space engineering. Welcome everything as far as engineering and making things are concerned regardless aerospace area. Last year we worked on making a robot and a motor and doing programming. |
| 構成員 Members | 10人（男子）理工学群、総合学域群、情報学群など 10 people (men) School of Science and Engineering, School of Comprehensive Studies, School of Informatics |
| 活動場所・曜日・時間 Days & Hours, Location, etc. | 基本的には活動は個人の裁量に任されています。部屋や工作室の機械は自由に使うことができます。不定期で活動報告会があります。 Basically, activities are left to the discretion of the individual. The machines in the club room can be used freely. We have activity report meetings several times a year occasionally. |
| 年間個人経費 Personal Expenses (per year) | 今年度の会費はありません。（ある場合でも年500円程度です）制作したいものがある場合、その分の材料費がかかります。 There is no fee for this year. (Even if there is, it is about 500 yen per year.) If you have something you would like to make, you need to buy the materials for it. |
| 連絡先 Contact Info. | X（旧 Twitter）@sec_ukouken |
| 代表者 Club Representative | 情報科学類 College of Information Science 原田 晃 Akira Harada |
| 顧問教員 Faculty Advisor | システム情報系 Faculty of Engineering, Information and Systems 新城 靖 Yasushi Shinjo |
| ひとこと Comment | 何を作るかはあなた次第です。自分のペースで作るのが好きな人は参加してみてください。 What you create is up to you. If you like to create at your own pace, join us. |

映画研究部

(Film Studies Club)



| | |
|--|--|
| 活動内容 Activity Details | 毎週火曜日と金曜日に筑波大学の教室に集まり、映画を鑑賞します。活動後に、ご飯をみんなで食べに行くこともあります。 We assemble in classrooms at the University of Tsukuba and watch movies every Tuesday and Friday. Sometimes we eat dinner together after the activity. |
| 構成員 Members | 47 人 47 students, including |
| 活動場所・曜日・時間 Days & Hours, Location, etc. | 活動場所：筑波大学内の教室、基本的に 1H・3B 棟で活動しております。 活動曜日：毎週火・金曜日 Place： Classrooms at the University of Tsukuba(We mainly take place at 1H・3B building.) Date： Every Tuesday and Friday |
| 年間個人経費 Personal Expenses (per year) | 2000 円（年間） 1000 円（半年） 1000yen (per a year) 1000yen (per half year) |
| 連絡先 Contact Info. | X(twitter)：@tsukubaeiken Instagram：@tsukuba.eiken Email: tsukuba.eiken.c@gmail.com |
| 代表者 Club Representative | 所属 社会学類 氏名 福田陽優 Program： Collage of Social Sciences Studies Name: Hugh Fukuda |
| 顧問教員 Faculty Advisor | 所 属：システム情報系 氏名：有馬澄佳 Her Faculty： Institute of Systems and Information Engineering Name： Sumika Arima |
| ひとこと Comment | 入るだけ入りませんか？ゆるく活動しています！誰でも大歓迎です！是非、ご参加ください👉 Why don't you just join us? We are loosely based! Everyone is welcome! Please come and join us👉. |

SF 研究会アルビレオ

SF Research Group Albireo



| | |
|--|--|
| 活動内容 Activity Details | <p>週二回、文サ館二階にて SF について語り合っています。ボードゲームもやります。他にも会誌発行、映画会、読書会の開催など、幅広く活動しています。文学フリマにも参加します。</p> <p>We have meetings twice a week and talk about Science Fiction. We also play board games. We have published journals to promote Science Fiction. You can participate in Bungaku Furima (a literary flea market).</p> |
| 構成員 Members | <p>11 人 うち留学生 0 人</p> <p>11 students, including 0 international students</p> |
| 活動場所・曜日・時間 Days & Hours, Location, etc. | <p>毎週火、木曜 18 時 30 分～ 文化系サークル会館</p> <p>Every Tuesday and Thursday 6:30 p.m.- Students' Club House (Cultural)</p> |
| 年間個人経費 Personal Expenses (per year) | <p>部費：年額 4000 円程度</p> <p>Membership fee: about 4000 yen/year</p> |
| 連絡先 Contact Info. | <p>sf.albireo.tsukuba@gmail.com</p> |
| 代表者 Club Representative | <p>メディア創成学類 高橋俊光</p> |
| 顧問教員 Faculty Advisor | <p>システム情報系 星野准一</p> |
| ひとこと Comment | <p>いつでも気軽にお越しください！お待ちしております！</p> <p>Come check us out anytime—you're always welcome!</p> |

園芸クラブ

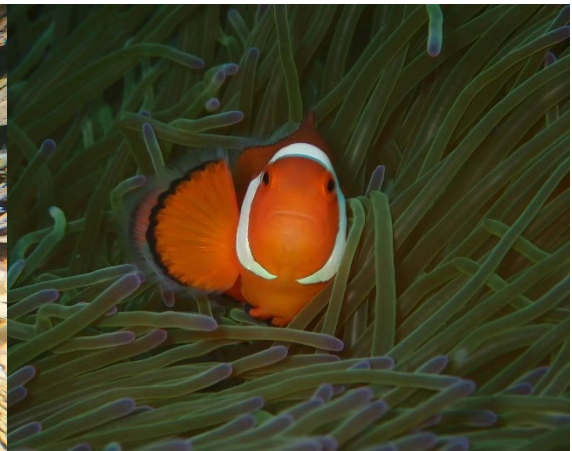
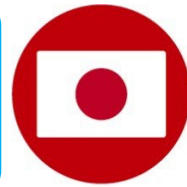
Gardening Club



| | |
|---|---|
| 活動内容 Activity Details | <p>大学内の畑と花壇で、日々野菜や花を育てています。収穫した野菜を使った料理界なども行っています。とてもアットホームな雰囲気です。また活動しています。</p> <p>We grow vegetables and flowers in fields and flowerbeds on campus. We also hold cooking events using the harvested vegetables. It's a very relaxed and friendly atmosphere!</p> |
| 構成員 Members | <p>30人 うち留学生4人</p> <p>30 students, including 4 international students</p> |
| 活動場所・曜日・時間 Days & Hours, Location, etc. | <ul style="list-style-type: none"> ・一の矢共用棟前の畑、平砂共用棟前の花壇、大学病院前の花壇 ・毎週土曜日 13:00～数時間程度 ・Field in front of Ichinoya Community Hall, Flowerbed in front of Hirasuna Community Hall, Flowerbed in front of the University Hospital ・Every Saturday, 1:00 PM - Several hours |
| 年間個人経費 Personal Expenses (per year) | <p>年 3000 円（入会した年は 2000 円）</p> <p>3000 yen per year (2000 yen for the first year)</p> |
| 連絡先 Contact Info. | <p>Gmail : tkbOengeiOclub@gmail.com</p> |
| 代表者 Club Representative | <p>生物資源学類 Department of Agro-Biological Resource Science 渡邊奏和 Watanabe Souwa</p> |
| 顧問教員 Faculty Advisor | <p>生命環境系 Faculty of life and Environmental Science 福田直也 先生 Professor Fukuda Naoya</p> |
| ひとこと Comment | <p>育てたい野菜や花と一緒にのんびり育てましょう。</p> <p>Let's relax and grow the vegetables and flowers you want together!</p> |

海洋研究会

kaiyokenkyukai



| | |
|---|---|
| 活動内容 Activity Details | <p>酸素ボンベを背負わずに潜るのがスキndaイビング！！私たちは、日々のプール練習だけでなく、伊豆・式根島・沖縄などで年に3回の合宿を行っています。ダイビングや海水魚のプロフェッショナルが沢山在籍しているのでいろんな経験ができますよ！海や生き物、旅好きなど個性的な仲間といろんな思い出を作りましょう！</p> <p>We practice skindiving, (diving without oxygen tanks). We have weekly practices in a swimming pool and 3 camps in summer in Izu, Shikine Island, Okinawa. This club has many unique members so that you can have various memories.</p> |
| 構成員 Members | <p>47人（男子36人女子11人）うち留学生0人 47members (36boys 11girls) including 0 international student</p> |
| 活動場所・曜日・時間 Days & Hours, Location, etc. | <p>日々の練習→大学のプールで週4回程度（春～夏）、平日夕方・休日昼 Weekly practice→At swimming pool in this university, about 4 times a week (in the spring and the summer), evening or noon.</p> |
| 年間個人経費 Personal Expenses (per year) | <p>はじめに必要な費用：3万5千円程度。ダイビング器材購入等のため。 Initial cost: about 40000 yen to get diving tools</p> |
| 連絡先 Contact Info. | <div data-bbox="539 1608 730 1798" data-label="Image"> </div> <p>質問・体験希望などありましたら、左の公式 LINE からお気軽にご連絡ください！！ If you have any questions, let's take contact with our official LINE!!</p> |
| 代表者 Club Representative | <p>生物学類 塩谷 駿 (biology department Shioya Shun)</p> |
| 顧問教員 Faculty Advisor | <p>生命環境系 丸尾文昭 (Institute of Life and Environment Sciences Maruo Fumiaki)</p> |
| ひとこと Comment | <p>海は素晴らしいです。色とりどりの魚やサンゴなどの生物、どこまでも広がる海、息をのむような絶景、そして島特有の雰囲気。それらを最高の仲間たちと楽しめる貴重な体験ができます。本気で海を楽しみたい方、ぜひ体験に来てください！！！！ The wonderful ocean makes you happy. The beautiful sea, colorful fish, and grateful friends which we can get in this circle is priceless. Join us !!</p> |

歌留多部 (Karuta Club)



| | |
|---|--|
| 活動内容 Activity Details | <p>歌留多部は競技かるたの大会に出場することを目的として、週に三回練習を行っています。また競技かるたを通じて他大学との交流も盛んに行っています。春・夏には合宿を行います。</p> <p>We practice karuta three times a week in order to compete in tournaments. You will also be able to interact actively with other universities. In spring and summer, We will hold a training camp.</p> |
| 構成員 Members | <p>55 人 うち留学生 1 人</p> <p>55 students, including international students</p> |
| 活動場所・曜日・時間 Days & Hours, Location, etc. | <p>毎週火、木、日曜日 文化系サークル会館 1 階和室</p> <p>Every Tuesday, Thursday, and Sunday</p> <p>/ Students' Club House(Cultural)</p> |
| 年間個人経費 Personal Expenses (per year) | <p>はじめに必要な費用:部費（年間 1500 円）+新歓費（年間 1500 円）</p> <p>特別な用具を必要とせず、自分の体一つで始めることができます。</p> <p>No special tools required.</p> |
| 連絡先 Contact Info. | <p>X のアカウント：@tsukuba_karuta</p> |
| 代表者 Club Representative | <p>応用理工学類 角田萌乃佳</p> |
| 顧問教員 Faculty Advisor | <p>人間系 長田友紀</p> |
| ひとこと Comment | <p>歌留多部は男女関係なく仲が良く、アットホームなサークルです。大学からかるたを始めた人も多く、お互い切磋琢磨しながら練習に励んでいます。少しでも興味があったらぜひ体験しに来てください。一緒にかるたをしましょう！</p> <p>Karuta club is a friendly circle where both men and women get along well with each other. Many of us started playing karuta at university, and we practice hard while competing with each other in a friendly atmosphere. If you are interested in playing karuta, please come and join us for a trial. Let's play karuta together!</p> |

斬桐舞/kirikirimai



| | |
|---|--|
| 活動内容 Activity Details | <p>よさこいソーランを踊るサークルで、年齢、性別、国籍、障害・経験の有無といったバックグラウンドに関わらず、誰でも楽しめる「ユニバーサルソーラン」をコンセプトに活動しています。全国各地のお祭りやつくば市内外のイベントに参加して演舞を披露します。We are KIRIKIRIMAI, a club performing YOSAKOI SORAN. It is an energetic and unique dance that combines traditional Japanese choreography with modern music. Our concept is Universal SORAN: to share the joy of dancing regardless of our differences such as age, gender, ethnicity. It does not matter if you have disability or lack experience. Last year, We do our energetic and cheering performance not just in Tsukuba city but also several locations all around Japan.</p> |
| 構成員 Members | <p>56 人 うち留学生 2 人 56 students, including 2 international students</p> |
| 活動場所・曜日・時間 Days & Hours, Location, etc. | <p>毎週水曜日 19時～21時 桜総合体育館 毎週日曜日 19時～21時 竹園東小学校 Every Wednesday 7:00 p.m.-Sakura gymnasium Every Sunday 7:00 p.m.- Takezono East Junior High School</p> |
| 年間個人経費 Personal Expenses (per year) | <p>はじめに必要な費用：15000 円程度 部費：半年 5000 円程度 Initial cost: about 150000yen Membership fee: about 50000 yen/half a year</p> |
| 連絡先 Contact Info. | <p>【X】 https://x.com/kiri_kiri_mai?t=3n07sXK6udD4OT4LPZeP-g&s=06 【instagram】 https://www.instagram.com/kirikirimaai/?hl=ja </p> |
| 代表者 Club Representative | <p>生物資源学類／Agro-Biological Resource Program 田中 春陽／Haruhi Tanaka</p> |
| 顧問教員 Faculty Advisor | <p>数理物質系／Mathematical and Material Chemistry Area 柴田 桂成／Keisei Shibata</p> |
| ひとこと Comment | <p>ぜひ一緒によさこいソーランを踊りましょう！お待ちしております！ Let's dance Yosakoi Soran together! We are looking forward to seeing you!</p> |

CLOVER～難民と共に歩むユース団体～

CLOVER～A youth organization

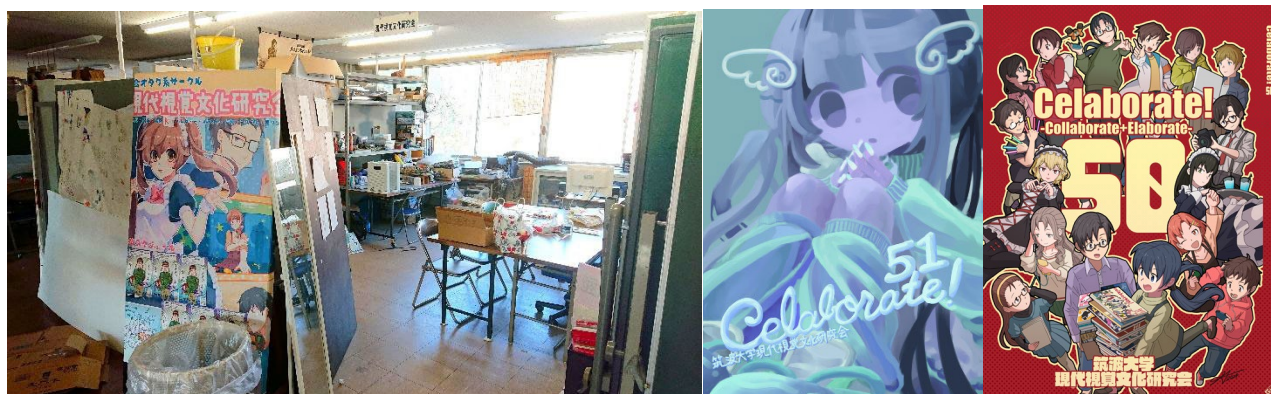
walking alongside refugees～



| | |
|--|--|
| 活動内容 Activity Details | <p>CLOVER は、毎週のミーティングを通して難民問題、入管問題の勉強を行っています。そして多くの人々に難民問題を知ってもらうために、情報を SNS で発信したり不定期でイベントを行ったりしています。</p> <p>We learn refugee problems in the world and Japan in our weekly meetings. And to make many people know the problem, we post information to SNS and hold events.</p> |
| 構成員 Members | <p>6人 うち留学生0人</p> <p>6 students, including 0 international students</p> |
| 活動場所・曜日・時間 Days & Hours, Location, etc. | <p>毎週火曜 18時30分～ 文化系サークル会館一階 CLOVER ブース</p> <p>Evry Tuesday 6:30 p.m.- CLOVER room 1st floor in the circle center</p> |
| 年間個人経費 Personal Expenses (per year) | <p>1期目：年間 3000 円（年 2 回 1500 円）</p> <p>2期目以降：年間 6000 円（年 2 回 3000 円）</p> <p>1st year: 3000yen/year (1500yen collected twice in a year)</p> <p>2nd year:6000yen/year (3000yen collected twice in a year)</p> |
| 連絡先 Contact Info. | <p>メールアドレス（Gmail address）：cloveryouth@gmail.com</p> <p>Instagram：@clover_tsukuba</p> <p>X：@clover_youth</p> |
| 代表者 Club Representative | <p>高沢ひかり（社会学類2年）</p> <p>Takasawa Hikari (The 2nd year of the college of social science)</p> |
| 顧問教員 Faculty Advisor | <p>明石純一先生（人文社会系教授）</p> <p>Mr. Akashi Junichi (Social Science Professor)</p> |
| ひとこと Comment | <p>難民問題やその他の国際問題に興味がある方ならどなたでも大歓迎です。事前の知識や経験の有無は問いません。CLOVER で一緒に学べることを楽しみにしています！</p> <p>Anyone who interested in refugee problems or other international problems is welcomed. Previous knowledge and experiments are not necessary. We are looking forward to meet you</p> |

現代視覚文化研究会

(Society for the Study of Contemporary Visual Culture)



| | |
|---|---|
| 活動内容 Activity Details | <p>現視研で 11 の班に分かれ、執筆、製本、イラスト、コスプレ活動や、学園祭でのライブイベント開催、そしてメイド喫茶運営などサブカルチャー全般に多岐にわたって活動を行っています！</p> <p>Genshiken is divided into 11 groups and is active in a wide range of subcultural activities such as writing, bookbinding, illustration, cosplay, organizing live events at school festivals, and running maid cafes!</p> |
| 構成員 Members | <p>190 人</p> |
| 活動場所・曜日・時間 Days & Hours, Location, etc. | <p>文化系サークル会館 2 階で毎週班ごとのミーティングを行っています。時間や曜日は班によって異なります。</p> <p>Weekly meetings for each group are held on the 2nd floor of the Cultural Circle Hall. The time and day of the week vary depending on the group.</p> |
| 年間個人経費 Personal Expenses (per year) | <p>前期 3,000 円、後期 2,000 円の 5,000 円です。</p> <p>the first semester:3,000 yen, the second semester:2,000 yen, total:5,000 yen.</p> |
| 連絡先 Contact Info. | <p>公式 HP: https://gsk-tsukuba.net/about/</p> <p>Official WebSite: https://gsk-tsukuba.net/about/</p> <p>公式 Twitter:@tsukuba_gsk</p> <p>Official Twitter: @tsukuba_gsk</p> |
| 代表者 Club Representative | <p>知識情報・図書館学類 2 年 鈴木史磨</p> |
| 顧問教員 Faculty Advisor | <p>人間系 唐木清志 Humanics Kiyoshi Karaki</p> |
| ひとこと Comment | <p>私たちの活動理念は「オタク活動を存分に楽しみ尽くすことです」。本来は星間的な広がりを見せるオタク世界が、ここでは凝縮された 1 つの文化として現存しています。本会があなたの世界を広げるきっかけとなり、共にオタクライフを享受できれば幸いです。</p> <p>Our TENET is "to enjoy otaku activities to the fullest." The world of the otaku, which is essentially Interstellar in scope, exists here as one condensed culture. We hope this meeting will be an Inception for you to expand your world and enjoy the otaku life together.</p> |

茶道同好会

—Japanese Tea Ceremony Circle—



| | | |
|--|--|---|
| ① 活動内容 Activity Details | <p>私たち茶道同好会は、日本の伝統文化である「茶道」に親しむサークルです。茶道のお点前に加え、掛け軸や茶花、和歌や漢詩など、茶道を取り巻く様々な文化に触れることができます。</p> <p>We, Sado-Dokokai, are a circle to familiarize ourselves with the traditional Japanese culture, “sado”. In addition to the lesson, you can experience the various cultures surrounding sado, such as hanging scrolls, tea flowers, Japanese and Chinese poetry, and so on.</p> | |
| ② 構成員 Members | <p>15 人（男子 5 人、女子 10 人）※留学生は現在 2 人</p> <p>15 People (5 Men, 10 Women) ※2 International student</p> | |
| ③ 活動場所・曜日・時間 Days & Hours, Location, etc. | 活動場所：開学記念館 活動日：月・水 活動時間：18：00～21：00 | Location：Kaigakukinenkan Date：Monday and Wednesday Time：18：00～21：00 |
| ④ 年間個人経費 Personal Expenses (per year) | 年会費：2,000 円 月謝：3,000 円 | Annual fee：2,000 yen Monthly fee：3,000 yen |
| ⑤ 連絡先 Contact Info. | <p>Mail：uraseken@stb.tsukuba.ac.jp HP：http://www.stb.tsukuba.ac.jp/~uraseken/ X：https://x.com/sado_dokokai Instagram：https://www.instagram.com/tsukuba_sadodokokai/ 見学希望の方はメールまたは X, Instagram の DM へ If you would like to visit, please send us an email or DM on Twitter.</p> | |
| ⑥ 代表者 Club Representative | <p>生命環境学群 地球学類 小平ななみ School of Informatics, College of Knowledge and Library Sciences. Kanna Fujikawa</p> | |
| ⑦ 顧問教員 Faculty Advisor | <p>人文社会系 石塚修 Faculty of Humanities and Social Sciences Ishizuka Osamu</p> | |
| ⑧ ひとこと Comment | <p>この同好会では初心者と経験者が仲良く稽古に励んでいます。興味がある方はいつでも見学にお越しください。</p> <p>In this circle, beginners and experienced members get along well with each other and practice together. If you are interested, please come visit us anytime.</p> | |

茶道部和敬清寂社

Tea Ceremony Club



| | |
|---|--|
| 活動内容 Activity Details | <p>裏千家茶道のお稽古を通じてその精神を学び、また茶道について普及することを目的に活動しています。年に2回、霜月茶会と新緑茶会というお茶会を開いています。さらに、夏には合宿を行う予定です。</p> <p>We practice Urasenke sadou, a school of Japanese tea ceremony, to learn its spirit and promote it. We had some tea party every year. Moreover, you will also participate a training camp in the summer.</p> |
| 構成員 Members | <p>16人（男子5人、女子11人）うち留学生5人</p> <p>16 students, including 5 international students</p> |
| 活動場所・曜日・時間 Days & Hours, Location, etc. | <p>場所：文化系サークル館1F 和室</p> <p>時間：毎週水・金 17:30-20:00</p> <p>Place : Japanese-style room in Cultural Circle Hall 1F</p> <p>Time : Every Wednesday and Friday 5:30 p.m.- 8:00 p.m.</p> |
| 年間個人経費 Personal Expenses (per year) | <p>お稽古に必要な道具の費用：5000円程度（袱紗など）</p> <p>部費：月額3000円程度</p> <p>Expenditure for tools: about 5000 yen</p> <p>Monthly club dues: about 3000 yen</p> |
| 連絡先 Contact Info. | <p>X:@tsukuba_tea</p> <p>Instagram:@tsukuba_teceremony</p> |
| 代表者 Club Representative | <p>知識情報・図書館学類 松原花純</p> <p>Knowledge and Library Sciences Kasumi Matsubara</p> |
| 顧問教員 Faculty Advisor | <p>人文社会系 石塚修</p> <p>Faculty of Humanities and Social Science Osamu Ishizuka</p> |
| ひとこと Comment | <p>未経験者歓迎です！一緒に日本文化を楽しく学びませんか？</p> <p>おいしいお菓子も食べられます！</p> <p>Inexperienced people are welcome! Would you like to enjoy learning about Japan culture together?</p> <p>You can also eat delicious sweets.</p> |

社会福祉研究会

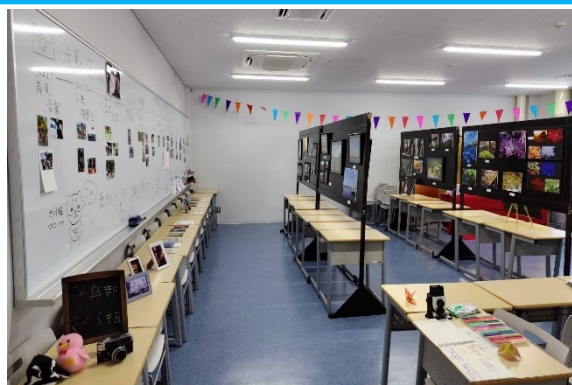
Research group on social welfare



| | |
|--|--|
| 活動内容 Activity Details | <p>大学近隣の児童養護施設や中学校に行き、子どもたちに勉強教えたり、子供たちと遊んだりする活動をしています。また施設のクリスマス会や門出に招待されることもあります。社会福祉研究会は7つのグループから構成されていて、それぞれのグループが独立して活動をしています。年に数回は学生のみでレクリエーションをしたり、旅行に行ったりしています！</p> <p>We go to orphanages and junior high schools near the university to teach the children and play with them. We are also sometimes invited to events at these facilities. The Social Welfare Study Group consists of seven groups, each working independently. A few times a year we have recreational activities and trips just for students!</p> |
| 構成員 Members | <p>129 人（うち留学生 1 人、大学院生 1 人）</p> <p>people, including 1 international student and 1 graduate student</p> |
| 活動場所・曜日・時間 Days & Hours, Location, etc. | <p>曜日固定で週一回の活動のグループが多いです。</p> <p>Most of the groups have a fixed day of the week and meet once a week! .</p> |
| 年間個人経費 Personal Expenses (per year) | <p>月単位で費用がかかるグループはありません。</p> <p>None of the groups charge a monthly fee.</p> |
| 連絡先 Contact Info. | <p>Mail: socialwelfare.tsukuba@gmail.com</p> |
| 代表者 Club Representative | <p>教育学類 戸沢周真</p> |
| 顧問教員 Faculty Advisor | <p>人間系 浜田博文</p> |
| ひとこと Comment | <p>社会福祉研究会はグループによって活動場所や時間が違うので、きっと皆さんに合ったグループが見つかると思います。ぜひ、お気軽に質問、お問い合わせ、お待ちしております！</p> <p>The location and time of activities vary from group to group, so we are sure that you will find a group that suits you. We are looking forward to hearing from you.</p> |

写真部さくら組

(Photography Sakuragumi Club)




| | |
|---|--|
| 活動内容 Activity Details | <p>撮影会と毎週木曜日のミーティングが主な活動です。夏休みには撮影会を兼ねた合宿を行います。学群 1 年生から大学院生まで、幅広い学年の部員がいます。自分用のカメラを持っている部員が多いですが、スマホのカメラで参加可能です。雙峰祭では、撮影した写真の展示・販売を行います。</p> <p>Our main activities are photo shoots and weekly Thursday meetings. During the summer vacation, we have a training camp with photo shooting sessions. We have members in a wide range of grades, from first-year students to graduate students. Many members have their own cameras, but smartphone cameras are also accepted. We exhibit our photos at the school festival.</p> |
| 構成員 Members | <p>29 人 うち留学生 3 人 29 students, including 3 international students</p> |
| 活動場所・曜日・時間 Days & Hours, Location, etc. | <p>毎週木曜 18:30~21:00 春日エリア福祉厚生棟 2 階クラブ室Ⅲ Every Thursday 18:30-21:00 At Welfare Facilities in Kasuga Area</p> |
| 年間個人経費 Personal Expenses (per year) | <p>はじめに必要な費用：基本なし 部費：年間 2000 円 Initial cost: 0-yen Membership fee: 2000 yen/year</p> |
| 連絡先 Contact Info. | <p>e-mail : sakuraphoto.tsukuba@gmail.com Twitter : @sakura_photo</p> |
| 代表者 Club Representative | <p>人文学類 御園岳文 The College of Humanities, Takefumi Misono</p> |
| 顧問教員 Faculty Advisor | <p>図書館情報メディア系 松村敦 Institute of Library, Information and Media Science, Atsushi Matsumura</p> |
| ひとこと Comment | <p>カメラ初心者も、カメラを持っていない人も大歓迎です！写真撮影が好きな人、旅行が好きな人、楽しくおしゃべりしたい人、ぜひ一度遊びに来てください！</p> <p>Camera beginners and those who don't have a camera are welcome! If you like taking pictures, traveling, or just having fun and chatting, please come visit us!</p> |

手話サークル

Sign language club of university of Tsukuba



| | |
|--|--|
| 活動内容 Activity Details | <p>手話を勉強すること・手話を使ってゲームをすること・手話でお喋りすることの 3 つが主な活動内容です。BBQ、他大学との交流などのイベントもあります。</p> <p>We are enjoying the following 3 things as our main activity: Learning Sign language, playing a game using Sign language, and having a conversation with Sign language. Also, we sometimes hold events such as BBQ, and interaction with the Sign language club in other universities.</p> |
| 構成員 Members | <p>48 人 うち留学生 5 人</p> <p>48 students, including 5 international students</p> |
| 活動場所・曜日・時間 Days & Hours, Location, etc. | <p>5C or 2A 棟 毎週月曜日・木曜日 18:30~20:30</p> <p>From 18:30 to 20:30 at 5C or 2A on Mondays and Thursdays</p> |
| 年間個人経費 Personal Expenses (per year) | <p>はじめに必要な費用：検討中 部費：なし</p> <p>Initial cost: under consideration Membership fee: free</p> |
| 連絡先 Contact Info. | <p>syuwa.tsukuba@gmail.com</p> <p>Official X: tkb_syuwa</p>  |
| 代 表 者 Club Representative | <p>障害科学類 星野七海</p> <p>Disability Sciences Hoshino Nanami</p> |
| 顧問教員 Faculty Advisor | <p>所 属 人間系 氏名 左藤敦子</p> <p>Institute of Human Sciences Sato Atsuko</p> |
| ひとこと Comment | <p>手話経験問わず大歓迎ですので、気軽にお越しください。分からないことがあっても先輩たちや筑波技術大からのメンバーたちがフォローしてくれるので大丈夫！一緒に手話を楽しみましょう！</p> <p>Anyone can come whether you are professional at Sign language or not. When you find any difficulty, other members and members from Tsukuba University of Technology will help you! Why don't you join us and enjoy Sign language with us?</p> |

将棋部

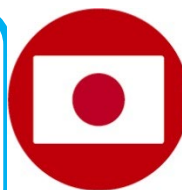
shogi club



| | |
|--|---|
| ① 活動内容 Activity Details | <p>日々の対局を通じて、将棋の楽しさを皆で共有することや、個人戦・団体戦で勝つことを目的として活動しています。</p> <p>Through daily practice, we aim to share the joy of shogi and to win individual and team competitions.</p> |
| ② 構成員 Members | <p>48 人（男子 47 人、女子 1 人）うち留学生 0 人・・・</p> <p>48 people (47 men, 1girls) of which 0 international students・・・</p> |
| ③ 活動場所・曜日・時間 Days & Hours, Location, etc. | <p>文化系サークル会館 1 階、月水金 16 時～21 時</p> <p>Cultural Club Hole, Mon-Wed-Fri, 4:00p.m-9:00p.m</p> |
| ④ 年間個人経費 Personal Expenses (per year) | <p>部費は年間 4000 円（春・秋学期共に 2000 円）入部から半期分の部費は必要になりません。</p> <p>¥4,000/year</p> |
| ⑤ 連絡先 Contact Info. | <p>tsukubashogi@gmail.com.</p> |
| ⑥ 代表者 Club Representative | <p>工学システム学類 原隆輔</p> <p>College of Engineering Systems, Matsuo Taiki</p> |
| ⑦ 顧問教員 Faculty Advisor | <p>数理物質系 寺田康彦</p> <p>Faculty of Pure and Applied Sciences, Terada Yasuhiko</p> |
| ⑧ ひとこと Comment | <p>初心者から有段者まで大歓迎です！ぜひ一緒に将棋を指しませんか？</p> <p>Beginners and experts are all welcome!</p> |



Zugadan



| | |
|---|---|
| 活動内容 Activity Details | <p>美術作品を作ったり、団員同士交流を深めたりしています。また、雙峰祭や図画団展で作品を展示しています。</p> <p>We make artworks and communicate with each other. We exhibit our works in the school festival and our own exhibition.</p> |
| 構成員 Members | <p>17人 うち留学生0人</p> <p>17 students, including 0 international students</p> |
| 活動場所・曜日・時間 Days & Hours, Location, etc. | <p>毎週火・木曜日 18:30-21:00 文化系サークル館</p> <p>Students' Club House (Cultural)</p> <p>Tuesday・Thursday 18:30-21:00</p> |
| 年間個人経費 Personal Expenses (per year) | <p>部費は徴収しません。作品制作費は自己負担です。展示の際、臨時で集金する可能性があります。</p> <p>No regular payment. You may pay for your own tools. Before exhibitions, you may pay temporary money.</p> |
| 連絡先 Contact Info. | <p>zzzzugadan@gmail.com</p> |
| 代表者 Club Representative | <p>総合学域群第2類 古沢英虎</p> |
| 顧問教員 Faculty Advisor | <p>人文社会系 佐藤嘉幸</p> |
| ひとこと Comment | <p>アナログイラスト、デジタルイラスト、立体作品など何でも自由に制作できます。初心者・経験者問わず歓迎。団員一同、心よりお待ちしております！</p> <p>We draw on paper or a tablet. You can also make works except for drawing. We welcome beginners and experienced people.</p> |

ストーリーテリング研究会

Storytelling Study Group



| | |
|--|--|
| 活動内容 Activity Details | 子どもたちに読み聞かせを行う活動を行っています。つくば市立図書館やつくばイオンなどで、毎月絵本の読み聞かせをしています。 We conduct activities to read to children. At Tsukuba Public libraries and Tsukuba AEON, we read picture books each month. |
| 構成員 Members | 18人 うち留学生2人 18 students, including 2 international students |
| 活動場所・曜日・時間 Days & Hours, Location, etc. | 春日福利厚生棟2階 毎週金曜日 18時半～ Welfare building 2nd floor Every Friday at 18:30～ |
| 年間個人経費 Personal Expenses (per year) | 年会費 2000円（春秋学期各1000円） Annual membership fee 2000yen（1000yen for each spring and fall semester） |
| 連絡先 Contact Info. | X：@tkb_stkn Mail：s2211948@u.tsukuba.ac.jp |
| 代表者 Club Representative | 心理学類 河野由依 |
| 顧問教員 Faculty Advisor | 図書館情報メディア系 松村敦 |
| ひとこと Comment | 子どもが好きな方、本が好きな方お待ちしております！ If you love kids and books, we're waiting for you! |

T.A.S.C.



| | |
|--|--|
| 1 活動内容 Activity Details | ボードゲームや TRPG で遊びます。 We play board games and TRPGs. |
| 1 構成員 Members | 89 人 89 people |
| 1 活動場所・曜日・時間 Days & Hours, Location, etc. | 活動場所 Location: 文化系サークル館 Students' Club House (Cultural) 活動時間 Days & Hours: 水曜日 Wednesday 18:00 - 21:00 土曜日 Saturday 13:00 - 21:00 好きな時間に来て好きな時間に帰っても構いません。 You can come anytime and leave anytime. |
| 1 年間個人経費 Personal Expenses (per year) | 会費は 1 年目が 1000 円/年, 2 年目以降は 2000 円/年です。 The membership fee is 1,000 yen per year for the first year and 2,000 yen per year from the second year onward. |
| 1 連絡先 Contact Info. | Email: tasc628@gmail.com X: https://twitter.com/TASCdigest |
| 1 代 表 者 Club Representative | 総合学域群 The School of Comprehensive Studies 比枝大和 Hieda Yamato |
| 1 顧問教員 Faculty Advisor | システム情報系 Institute of Systems and Information Engineering 鈴木研悟 Suzuki Kengo |
| 1 ひとこと Comment | T.A.S.C.で初めてボードゲームや TRPG をしたと言う人が殆どです。体験はいつでも受け付けていますので少しでも興味があったら是非お越しください。一緒に遊びましょう。 Most of our members say that they first played board games and TRPGs at T.A.S.C. If you are interested in trying them out, please come and join us. Let's play together. |

筑波大鉄研「旅と鉄道の会」

Traveling and Railway Club, University of Tsukuba



| | |
|--|---|
| ① 活動内容 Activity Details | <p>鉄道やバスの愛好者をはじめ、様々な趣味を持つ学生が集まり、旅行を楽しみながら親睦を深めています。週 1 回のミーティングの他に、年間 5～6 回の旅行をします。</p> <p>Students with a variety of hobbies gather, including railway and bus enthusiasts. We enjoy traveling and deepening our friendship. In addition to weekly meetings, we make 5-6 trips per year.</p> |
| ② 構成員 Members | <p>35 人 うち留学生 4 人</p> <p>36 people including 4 international students</p> |
| ③ 活動場所・曜日・時間 Days & Hours, Location, etc. | <p>文化系サークル会館 1 階「たびてつ box」、主に毎週火曜 18:30～</p> <p>“Tabitetsu-box” on the 1st floor of the Cultural Circle Hall, Tuesdays 18:30～.</p> |
| ④ 年間個人経費 Personal Expenses (per year) | <p>会費 3000 円(新入会員 1000 円)+別途旅費</p> <p>Annual fee ¥ 3,000 (¥ 1,000 for the first year), travel expenses excluded</p> |
| ⑤ 連絡先 Contact Info. | <p>tabi@stb.tsukuba.ac.jp (e-mail address)</p> <p>https://twitter.com/tabitetsu298 (X (旧 twitter))</p> |
| ⑥ 代表者 Club Representative | <p>社会学類 College of Social Sciences</p> <p>山門 然 Zen Yamakado</p> |
| ⑦ 顧問教員 Faculty Advisor | <p>システム情報系 Faculty of Engineering, Information and Systems</p> <p>鈴木 勉 Tsutomu Suzuki</p> |
| ⑧ ひとこと Comment | <p>鉄道好きでなくても、旅行好きなら大歓迎！(鉄道好きは言うまでもない)</p> <p>We welcome anyone who likes to travel, regardless of your interest in railways! Railway enthusiasts are of course also welcome!</p> |

つくば鳥人間の会

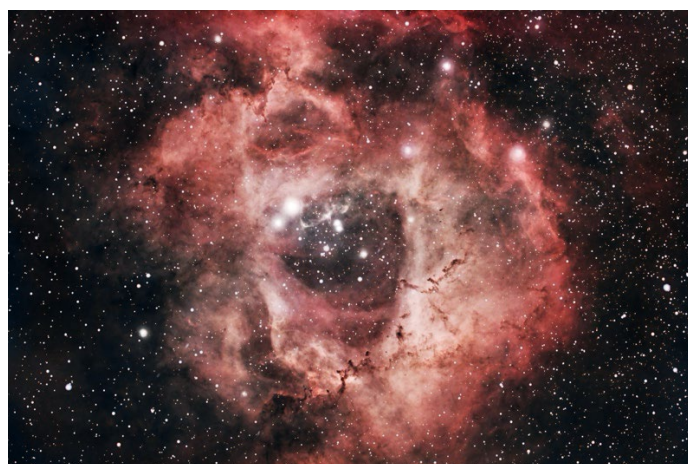
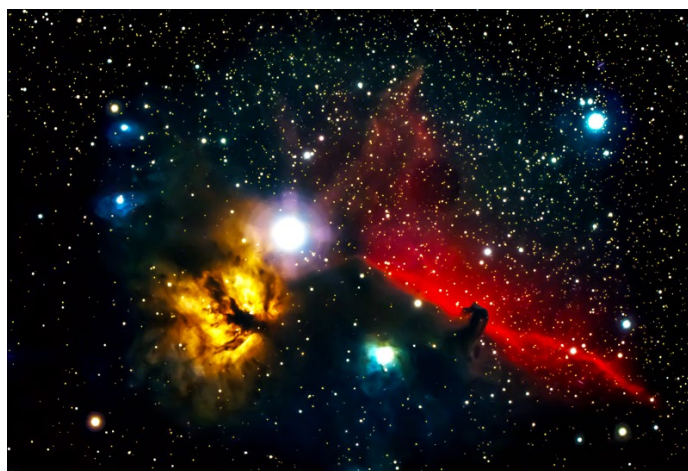
(Tsukuba Birdman Works)



| | |
|---|---|
| 活動内容 Activity Details | <p>・7 月末に開催される読売テレビ主催の「鳥人間コンテスト」への出場・優勝を目指し、年間を通じて人力飛行機的设计・製作を行う。</p> <p>The team will design and build human-powered airplanes throughout the year with the aim of competing in and winning the Yomiuri TV "Bird Man Contest" to be held at the end of July.</p> |
| 構成員 Members | <p>6 人 うち留学生 0 人</p> <p>6 students, including 0 international students</p> |
| 活動場所・曜日・時間 Days & Hours, Location, etc. | <p>中央図書館下通路 月・木 18:00~21:00 土 9:00~12:00</p> <p>Street under the Central Library, Mondays, Thursdays 18:00-21:00, Saturdays 9:00-12:00</p> |
| 年間個人経費 Personal Expenses (per year) | <p>年間 20,000 円</p> <p>20,000 yen per year</p> |
| 連絡先 Contact Info. | <p>部のメールアドレスや大学から付与されたメールアドレスに加え、SNS の QR コード等を載せてください。Put your circle email, university provided email, QR code, etc.</p> |
| 代表者 Club Representative | <p>物理学類 田山瑛士</p> |
| 顧問教員 Faculty Advisor | <p>システム情報系 知能機能工学域 山口 友之</p> |
| ひとこと Comment | <p>私たちは人力飛行機を製作するサークルです。見学も歓迎ですので、ぜひお気軽にいらしてください！</p> <p>We are a circle that builds human-powered airplanes. We welcome visitors, so please feel free to come and join us!</p> |

天文研究会


Astronomy Club



| | |
|--|---|
| 活動内容 Activity Details | <p>望遠鏡・天文ドーム・眼視での天体観測や天体写真の撮影、天文に関するゼミなどを行っています。大学構内だけでなく、山などへ観測に行くこともあります。夏には長野で合宿を行います。</p> <p>Astronomical observations with telescopes, astronomical domes, and by eye. We also conduct astrophotography and astronomical seminars. We sometimes go to the mountains to observe not only on campus. In summer, we have a training camp in Nagano.</p> |
| 構成員 Members | <p>57人 うち留学生3人</p> <p>57 students, including 3 international students</p> |
| 活動場所・曜日・時間 Days & Hours, Location, etc. | <p>観望: 毎週金曜 18:30～ @松美池横</p> <p>ミーティング: 毎週水曜 18:30～ @文化系サークル棟 左奥</p> <p>Viewing: Every Friday from 18:30 @ next to Matsumi pond</p> <p>Meeting: Every Wednesday from 18:30 @ the back left corner of the Cultural Circle Building</p> |
| 年間個人経費 Personal Expenses (per year) | <p>入会金: 6000 円(秋入会: 3000 円)</p> <p>Admission fee: 6000 yen (Autumn admission: 3000 yen)</p> |
| 連絡先 Contact Info. | <p>Email: tsukuba.tenmon@gmail.com</p> <p>Twitter: @tenmontkb</p> <p>Instagram: @tenmon_tkb</p> |
| 代表者 Club Representative | 日本語・日本文化学類 村井 穂香 |
| 顧問教員 Faculty Advisor | 数理物質系 久野 成夫 |
| ひとこと Comment | <p>学類・学年問わず様々な学生が活動しています！ 一緒に素敵な星空を見ましょう～！</p> <p>We have a variety of students from all departments and grades! Let's look at the wonderful starry sky together!</p> |




TOJO K-ON



| | |
|---|---|
| 活動内容 Activity Details | <p>週に一回月曜日の 18:30～春日エリアの福利厚生棟クラブ室Ⅱでミーティングを行っています。また、月に一回ライブを行っており、それぞれに向けた練習をバンド・個人ごとに行っています。</p> <p>We have a meeting once a week on Mondays from 6:30 p.m. in the club room II of the welfare building in the Kasuga area. We also have a live concert once a month, and each band and individual performers practice for it.</p> |
| 構成員 Members | <p>157 人 うち留学生複数人</p> <p>157students, including some international students</p> |
| 活動場所・曜日・時間 Days & Hours, Location, etc. | <p>春日エリア福利厚生棟クラブ室Ⅰ・Ⅱ</p> <p>毎週月曜 18:00～ ミーティング</p> <p>不定期（月に）1 回程度 ライブ開催</p> <p>Kasuga Area Welfare Building Club Room I & II</p> <p>Every Monday 18:30- Meeting</p> <p>Irregularly (about once a month) Live music</p> |
| 年間個人経費 Personal Expenses (per year) | <p>はじめに必要な費用…やる楽器によりますが、最低 10000 円から始められると思います。</p> <p>部費 年 6000 円</p> <p>Initial cost...It depends on the instrument you play, but I think you can start from at least 10,000 yen.</p> <p>Club fee: 6,000 yen per year</p> |
| 連絡先 Contact Info. | <div data-bbox="539 1653 1189 1861">  </div> |
| 代表者 Club Representative | <p>情報科学類 中澤 亮瑛</p> |
| 顧問教員 Faculty Advisor | <p>人文社会系 秋山 肇</p> |
| ひとこと Comment | <p>大学になってから初めて楽器をやっている人も多く、初心者の方も大歓迎です！</p> <p>Many of us are playing instruments for the first time since college, and beginners are welcome!</p> |

ねっしー・自然教育研究会
(Nature Education Club)



| | | | |
|--|--|--|---|
| 活動内容 Activity Details | <p>つくば市近辺に住む小中学生を対象に、キャンプや 1 日イベントなどを企画し、ミニゲームや野外炊飯を通して自然に親しんでもらう活動をしています。</p> <p>We organize camps and one-day events for elementary and junior high school students living in the Tsukuba area, offering activities such as mini-games and outdoor cooking to help them connect with nature.</p> | | |
| 構成員 Members | <p>64 人 うち留学生 0 人</p> <p>64students, including 0 international students</p> | | |
| 活動場所・曜日・時間 Days & Hours, Location, etc. | <p>毎週月、金曜 18 時半～ 文化系サークル会館 1 階</p> <p>Every Monday, Friday 6:30 p.m.- The first floor of Students' Club House (Cultural)</p> | | |
| 年間個人経費 Personal Expenses (per year) | <p>はじめに必要な費用：4000 円程度/年</p> <p>Membership fee: about 4000 yen/year</p> | | |
| 連絡先 Contact Info. |  |  |  |
| | <p>Email: welcome.to.nec@gmail.com</p> | | |
| 代表者 Club Representative | <p>障害科学類 藤岡紗代 (FUJIOKA Sayo)</p> | | |
| 顧問教員 Faculty Advisor | <p>生命環境系 浦山俊一</p> | | |
| ひとこと Comment | <p>ねっしーは、編入生や院生も多く在籍しています。子どもが好きな方、アウトドアが好きな方、企画運営が好きな方、ぜひお越しください。会員の過半数がアウトドア経験のない人です。</p> | | |

文芸部

(Literature club)



| | |
|--|--|
| 活動内容 Activity Details | <p>肩肘張らずに文芸を楽しむことを目的として活動しています。週に一度部員が書いた短編を持ち寄り、読みあう「読書会」と、約三か月に一度のペースで部誌『樹林』を発行することが主な活動です。半年に一度希望者を募って「文学フリマ」に参加します。</p> <p>The purpose of our activities is to enjoy literature in casual. The main activities of the club are a weekly "reading group" where club members bring in short stories they have written and read them to each other, and the publication of the club magazine "Jurin" about once every three months. Once every six months, the club participates in the Literature Flea Market held in Tokyo for those who wish to join the club.</p> |
| 構成員 Members | 36 人 うち留学生 0 人 36 students, including 0 international students |
| 活動場所・曜日・時間 Days & Hours, Location, etc. | 春日エリア 7A 棟(教室はその時々によって変わります)木曜 19:00～ Kasuga area 7A building (Classroom locations vary from time to time.) Thursday 19:00～ |
| 年間個人経費 Personal Expenses (per year) | 現在、月毎の部費は徴収していません。 We do not collect monthly club fees. |
| 連絡先 Contact Info. | X:@tsukuba_sakuhin Instagram:@tsukuba_bungei |
| 代表者 Club Representative | 知識情報・図書館学類 井上朋香 |
| 顧問教員 Faculty Advisor | 図書館情報メディア系 吉田右子 |
| ひとこと Comment | 肩肘張らずに文学を Enjoy literature in casual |

マジシャンズクラブ

Magicians' Club



| | |
|--|--|
| <p>① 活動内容 Activity Details</p> | <p>目の前で見るクローズアップマジック、中距離で見るサロンマジック、舞台の上で演じるステージマジックを練習しています。他の大学やプロマジシャンの発表会を見に行くこともあります。</p> <p>We practice close-up magic to be shown close to the audience, salon magic to be shown in the middle distance, and stage magic to be performed on stage. We sometimes go to see performances by other universities and professional magicians.</p> |
| <p>② 構成員 Members</p> | <p>10人（男子6人、女子4人）、留学生おらず</p> <p>10people (6boys, 4 girls), no international students</p> |
| <p>③ 活動場所・曜日・時間 Days & Hours, Location, etc.</p> | <p>文化系サークル会館2階マジシャンズクラブブース</p> <p>2nd floor of Students' Club House (Cultural)</p> <p>火曜日・金曜日 Tuesday and Friday 19:00~21:00</p> |
| <p>④ 年間個人経費 Personal Expenses (per year)</p> | <p>人による（部費を除いて、たいてい5,000円以内）</p> <p>部費（春秋それぞれ5,000円）・・・10,000円</p> <p>Depending on the person (often 5,000 yen excluding club fees).</p> <p>Club fees : 10,000 yen (5,000 yen each for spring and fall)</p> |
| <p>⑤ 連絡先 Contact Info.</p> | <p>e-mail : tsukubamaic@yahoo.co.jp</p> <p>Twitter : @tsukuba_magic</p>  |
| <p>⑥ 代表者 Club Representative</p> | <p>心理学類 山内 楓</p> <p>Psychology class Kaede Yamauchi</p> |
| <p>⑦ 顧問教員 Faculty Advisor</p> | <p>数理物質系 岩室憲幸</p> <p>Graduate School of Pure and Applied Sciences</p> <p>Noriyuki Iwamuro</p> |
| <p>⑧ ひとこと Comment</p> | <p>初心者でも誰でも大歓迎です！</p> <p>Everyone is welcome, even beginners!</p> |

漫画研究会

(Manga Club)



| | | |
|--|--|-----------------------|
| 活動内容 Activity Details | <p>各自でオリジナルの漫画やイラストを描いて共有し合ったり、冊子にまとめたりします。学園祭やコミティアなどのイベントで冊子の販売も行います。普段はお喋りしながら各自作業をしています。</p> <p>We each draw our own original manga and illustrations to share with each other and compile them into booklets. Booklets will also be sold at events such as school festivals and COMITIA. We usually work on our own while chatting.</p> | |
| 構成員 Members | <p>20人 うち留学生0人</p> <p>20 students, including no international students</p> | |
| 活動場所・曜日・時間 Days & Hours, Location, etc. | <p>文サ館2階（オンライン併用）</p> <p>週2日（曜日は学期ごとに調整）18:30～</p> <p>Student Club House (for cultural activities) & Online (Discord)</p> <p>2 days a week (the days of the week are adjusted for each semester), 18:30-</p> | |
| 年間個人経費 Personal Expenses (per year) | <p>部費（年間4,000円）</p> <p>(4,000 yen per year)</p> | |
| 連絡先 Contact Info. | <p>e-mail : tsukubamanga@gmail.com</p> <p>X(Twitter) : @tsukuba_manken</p> | |
| 代表者 Club Representative | 工学システム学類 College of Engineering Systems | 平岡泰 Hiraoka Yutaka |
| 顧問教員 Faculty Advisor | 芸術系 Art | 山本美希 Yamamoto Miki |
| ひとこと Comment | <p>基本的に漫画制作は各自の作業になりますが、共同制作に挑戦するのもアリです！ たとえ描くのは苦手だとしても、漫画やイラストが好きという方なら誰でも歓迎します。</p> <p>Basically, each person works on their own to create manga, but you can also try your hand at co-creation! We welcome anyone who likes comics and illustrations, even if you are not good at drawing.</p> | |

野外活動クラブ

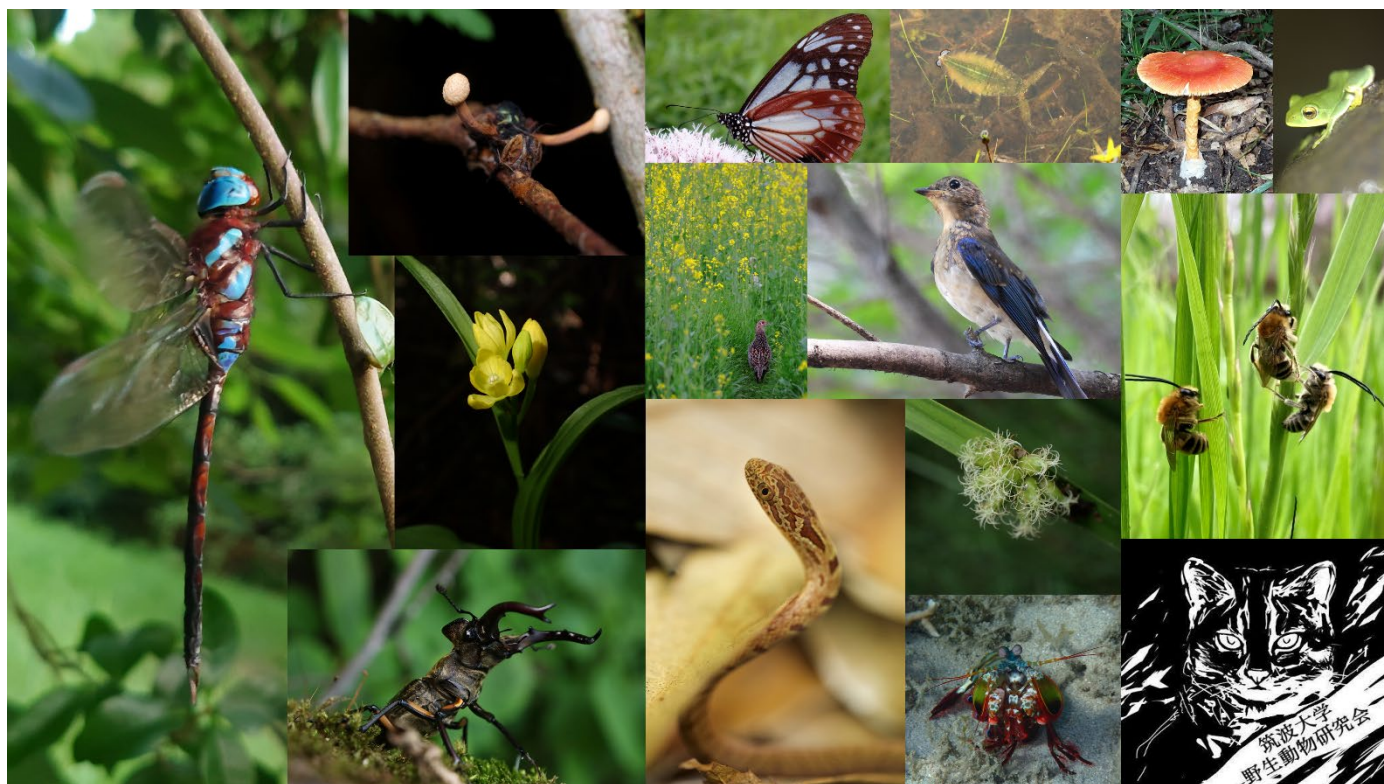
Outdoor Activities Club



| | |
|--|--|
| 活動内容 Activity Details | <p>キャンプやスノーボードなど一つの活動に限定することなくたくさんの活動を通してより多くの人により多くの楽しさを知ってもらおうと活動しています。春秋どちらのスポーツデーにも参加するなど運動にも力を入れています！</p> <p>We do not limit ourselves to one activity, such as camping or snowboarding, but rather work to bring more fun to as many people as possible through many activities. We also participate in sports days in both spring and fall.</p> |
| 構成員 Members | <p>26 人 うち留学生 1 人</p> <p>26 students, including 1 international students</p> |
| 活動場所・曜日・時間 Days & Hours, Location, etc. | <p>毎週木曜日に 5 C 棟にて例会を行っております。</p> <p>We meet on the every Thursday at 5C building.</p> |
| 年間個人経費 Personal Expenses (per year) | <p>会費はありません。活動に参加するたびに参加費がかかります。</p> <p>There is no membership fee. A participation fee is charged each time you participate in an activity.</p> |
| 連絡先 Contact Info. | <p>X @tkb_yakatsu</p> |
| 代表者 Club Representative | <p>情報科学類 2 年 宇野宏紀</p> <p>College Of Information Science 3rdGrade Hiroki Uno</p> |
| 顧問教員 Faculty Advisor | <p>数理物質系 神田晶申</p> <p>Institute of Pure and Applied Sciences, Akinobu Kanda</p> |
| ひとこと Comment | <p>どなたでも気軽に参加できる楽しいサークルです！興味のある方はぜひ入ってください！</p> <p>We are a fun circle that anyone is welcome to join! If you are interested, please join us!</p> |

野生動物研究会

yaseidobutsukenkyukai



| | |
|---|--|
| 活動内容 Activity Details | <p>基本的には個人で昆虫や植物など生物の観察、採集に赴きその成果を週1回の MT で発表することが多いのですが、何人かで一緒に採集に行ったり田んぼのボランティアに行ったりなど、複数人で行動することもあります。そっちもいで</p> <p>Members of the group basically go out on their own to observe and collect insects, plants, and other living organisms. Then, they report the results at the weekly meeting. Sometimes people go collecting or volunteer in the rice paddies together.</p> |
| 構成員 Members | <p>61 人 うち留学生 0 人</p> <p>61 students, including 0 international students</p> |
| 活動場所・曜日・時間 Days & Hours, Location, etc. | <p>文化系サークル棟 2 階 毎週水曜日 18 時 30 分から</p> <p>Every Wednesday from 6:30 p.m.</p> |
| 年間個人経費 Personal Expenses (per year) | <p>部費 (年額 2000 円程度)</p> <p>Club expenses (2000yen per year)</p> |
| 連絡先 Contact Info. | <p>yadoken.animalresearch@gmail.com</p> |
| 代表者 Club Representative | <p>生物学類 高田波音</p> |
| 顧問教員 Faculty Advisor | <p>生命環境系 和田洋</p> |
| ひとこと Comment | <p>動物研究会ですが、植物や菌類など動物以外の分野を見ているものも多く所属しております。生物に少しでも興味がある方はぜひ！</p> |

歴史探訪会

Rekitan



| | |
|---|---|
| 活動内容 Activity Details | <p>歴史探訪会(通称:れきたん)は日本各地の歴史的な場所を訪れる旅行サークルです。週2回(火、金)、ミーティングを開いています。毎月の旅行は主に日曜日の日帰り旅行、長期休暇中には2泊3日程度で遠方に出掛けます。</p> <p>The Historical Exploration Group (a.k.a. "Rekitan") is a travel group that visits historical sites throughout Japan. Meetings are held twice a week (Tuesday and Friday). Monthly trips are mainly Sunday day trips, and during long vacations, we go away for 3 days and 2 nights.</p> |
| 構成員 Members | <p>34人 うち留学生1人</p> <p>34 students, including 1 international students</p> |
| 活動場所・曜日・時間 Days & Hours, Location, etc. | <p>活動場所:文化系サークル会館 2階の一番奥 曜日・時間:金曜日(変更有) 18:30から(ミーティング) 月1回程度(日曜日)の日帰り旅行、長期休暇中、2泊3日程度の旅行</p> <p>Students' Club House (Cultural) /Every Tuesday and Friday, 18:30~(meeting) /One day trip about once a month (Sundays), during long vacations, about 3 days and 2 nights</p> |
| 年間個人経費 Personal Expenses (per year) | <p>部費:有り 旅行に行く際の実費必要(交通費、宿泊費、見学料、食費など)</p> <p>Department fee: None/Actual expenses for travel required (transportation, lodging, tour fees, food, etc.)</p> |
| 連絡先 Contact Info. | |
| 代表者 Club Representative | <p>物理学類 College of physics 秋吉 信征 Akiyoshi Nobuyuki</p> |
| 顧問教員 Faculty Advisor | <p>生命環境系 Faculty of Life and Environmental Sciences 森本健弘 Morimoto Takehiro</p> |
| ひとこと Comment | <p>文系・理系、男子・女子問わず様々な人が所属しています。ぜひ、気軽に参加してみてください！</p> <p>We have various people belonging to both humanities and sciences, boys and girls. Please feel free to join us!</p> |

Amusement Creators



| | |
|--|--|
| ① 活動内容 Activity Details | コンピュータゲームの開発や、開発を通したプログラムやアートなどのスキルの習得を目的とした団体です。 コミックマーケットやその他ゲームの展示イベントに出展しています。 This organization is dedicated to the development of computer games and the acquisition of programming, art and other skills through development. |
| ② 構成員 Members | 15 人(留学生 12 人、大学院生 3 人) 15 people (12 international students, 3 graduated students) |
| ③ 活動場所・曜日・時間 Days & Hours, Location, etc. | 情報科学類ラウンジ/discord ・ 水曜日 ・ 18:30 College of Information Science lounge / discord, Wed., 18:30- |
| ④ 年間個人経費 Personal Expenses (per year) | 年会費: 1000 円 annual fee: 1000 yen |
| ⑤ 連絡先 Contact Info. | Twitter: @ac_is_not_am |
| ⑥ 代表者 Club Representative | 情報科学類 森 俊介 |
| ⑦ 顧問教員 Faculty Advisor | システム情報系 星野 准一 |
| ⑧ ひとこと Comment | プログラム、イラスト、音楽、3D モデルなど、ゲームに関わることはなんでも取り扱っています。興味があったらぜひ来てください。 We make anything related to games, including programs, illustrations, music, and 3D models, etc. If you are interested, come and join us. |

筑波大学囲碁部

(University of Tsukuba Go Club)



活動内容 Activity Details

私たち囲碁部は、囲碁の楽しさを共有し、競技を通じて学生同士のコミュニケーションを深めることを目的としています。また、囲碁という伝統文化を次世代へ繋ぎ、その魅力を広める活動にも取り組んでいます。日々の対局や局後の検討に加え、オンラインや対面での対外試合や大会にも積極的に参加しています。さらに、夏には合宿を行い、スキル向上と部員間の絆を深めています。囲碁を通じた新たな出会いや学びを大切にし、文化の発展に寄与することを目指しています。

Our Go Club aims to share the joy of Go and foster communication among students through the game, while also promoting its cultural heritage to future generations.

We engage in regular matches, post-game reviews, and participate in tournaments, both online and in person, including intercollegiate and community matches.

Additionally, we organize a summer training camp to improve skills and strengthen bonds among members. Through Go, we value new connections and learning experiences, contributing to the development of this traditional art.

構成員 Members

19人 うち留学生3人

19 students, including 3 international students

活動場所・曜日・時間

Days & Hours, Location, etc.

毎週火・水曜 18時30分～ 文化系連合サークル館 1F

Every Tuesday and Wednesday 6:30 p.m.- Cultural Union Circle Building

年間個人経費

Personal Expenses (per year)

はじめに必要な費用：0円程度 部費：月額100円程度

Initial cost: about 0 yen Membership fee: about 100 yen/month

連絡先 Contact Info.

X (Twitter)

[@tkb_igo](https://twitter.com/tkb_igo)

E-mail

tkb.igoclub@gmail.com

代表者 Club Representative

社会工学類 田中宏和

顧問教員 Faculty Advisor

図書館情報メディア系 小泉公乃

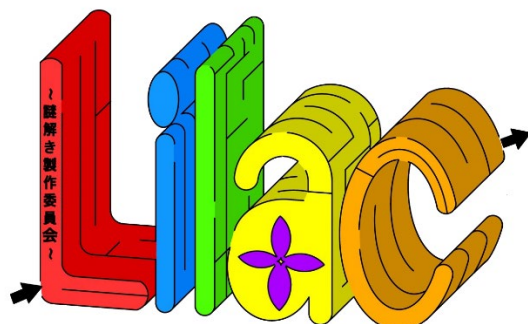
つくリウム (Tsuku-rium)



| | |
|--|---|
| 活動内容 Activity Details | <p>植物（苔・水草・熱帯植物）の栽培、鑑賞魚の愛好家で交流を行っています。不定期で水槽展示企画も行っています。</p> <p>We are a group of plants (moss, water plants, tropical plants, etc.) cultivation and ornamental fish lovers. We are planning an aquarium and terrarium exhibition project on an irregular schedule.</p> |
| 構成員 Members | <p>10人</p> <p>10 students, including</p> |
| 活動場所・曜日・時間 Days & Hours, Location, etc. | <p>毎週火曜 18時：30～ 春日課外活動施設</p> <p>every Tuesday from 6:30 p.m. to Kasuga Extracurricular Activity Facilities</p> |
| 年間個人経費 Personal Expenses (per year) | <p>0円（企画実施時に参加者から徴収）</p> <p>0 yen (Money is collected from participants at the time of the event.)</p> |
| 連絡先 Contact Info. | <p>Email : aqua.terratsukuba@gmail.com</p> <p>X(旧 twitter) : @ITF_aqua_terra</p> <p>Instagram: tsukuba_aqua_terraclub</p> |
| 代表者 Club Representative | <p>生物資源学類 早川聡一郎</p> |
| 顧問教員 Faculty Advisor | <p>生命環境系 浦山俊一</p> |
| ひとこと Comment | <p>動植物をよく観察し、インテリアグリーンや格好いいレイアウト水槽を作しましょう！美しい生き物が君をまっている！！</p> <p>Observe plants and animals closely and create interior greenery and cool layout aquariums! Beautiful creatures are waiting for you!</p> |

Lilac -謎解き制作委員会-

(Lilac -Riddle Production Committee-)



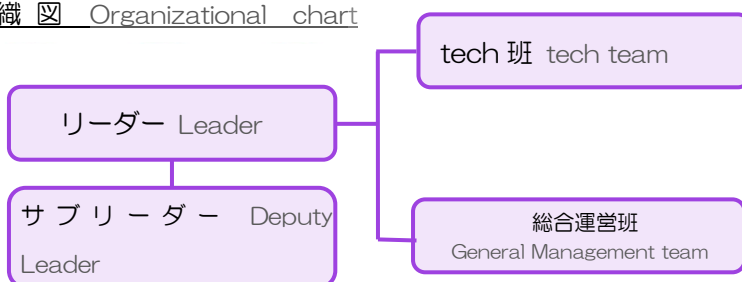
2024 年 学園祭における謎解き企画「あなたがいない卒業式」の様子 ↑

| | | |
|--|--|--|
| 活動内容 Activity Details | 学内および学外向けの謎解きイベントを制作・開催しています。 メンバー同士で謎を出し合ったりすることもあります！ We produce and organize riddles solving events on and off the campus. We sometimes create and solve riddles with each other ! | |
| 構成員 Members | 12 人 12 students | |
| 活動場所・曜日・時間 Days & Hours, Location, etc. | 場所：主に 5C 棟など 活動日：毎週 火/金曜 18:30～(自由参加) Location : mainly 5C bldg. Date : every Tuesday/Friday 18:30～ | |
| 年間個人経費 Personal Expenses (per year) | 0円 No personal expenses | |
| 連絡先 Contact Info. | Gmail : lilac.mystery.tsukuba@gmail.com X (Twitter) : @Lilac_tsukuba 代表メール (個人) : s2312664@u.tsukuba.ac.jp | |
| 代表者 Club Representative | 社会・国際学群 国際総合学類 2年 桑原 侑 School of Social and International Studies , College of International Studies 2nd-year student Yuto Kuwahara | |
| 顧問教員 Faculty Advisor | システム情報系 星野准一 准教授 Institute of Systems and Information Engineering Associate Professor, Junichi Hoshino | |
| ひとこと Comment | 謎解きや脱出ゲームなどに興味があれば、どなたでも大歓迎！ 制作経験が無くても問題ありません。兼サーも歓迎します！ Welcome if you are interested in making and solving riddles ! No problem even if you are beginner ! You're also welcome to combine clubs ! | |

iGEM TSUKUBA



組織図 Organizational chart



- 遺伝子組み換えなどの実験を担当
Genetically modified experiments, etc.
- 数理的なモデリングなどを担当
Mathematical modeling, etc.
- 渉外や予算管理など事務を担当
Public relations and budget management, etc.
- 教育活動などを担当
Technology development, video creation, etc.

| | |
|--|--|
| 活動内容 Activity Details | <p>合成生物学の世界大会である iGEM への出場を目指し、日々実験・研究やミーティングを重ねています。実験研究活動以外にも、メンバーの母校や地域での教育活動、企業との連携等、幅広く活動しています。詳細は iGEM TSUKUBA のホームページをご覧ください！ (https://igem-tsukuba.pages.dev/)</p> <p>We conduct experiments/research and meetings with the aim of participating in iGEM, a world competition in synthetic biology. In addition to research activities, we are also engaged in a wide range of activities, including educational activities at our alma mater and community, and cooperation with companies etc. For more information, please visit our website! (https://igem-tsukuba.pages.dev/)</p> |
| 構成員 Members | <p>24 人 うち留学生 3 人</p> <p>24 students, including 3 international students</p> |
| 活動場所・曜日・時間 Days & Hours, Location, etc. | <p>毎週木曜 18:30～ 中央図書館</p> <p>Every Thursday 18:30 p.m.- The Central Library</p> |
| 年間個人経費 Personal Expenses (per year) | <p>部費：年間 10,000 円程度</p> <p>Membership fee: about 10,000 yen/year</p> |
| 連絡先 Contact Info. | <p>E-mail: igemtsukuba24@gmail.com</p> <p>X:@lgem_Tsukuba</p> <p>Instagram:@igem_tsukuba</p> |
| 代表者 Club Representative | <p>生物学類 矢田目 翔理</p> |
| 顧問教員 Faculty Advisor | <p>生命環境系 鈴木 石根</p> |
| ひとこと Comment | <p>研究や実験はもちろん、学外での活動など他の人とは一味違う大学生活を送れます。生物学に詳しくなくても、理系でなくても熱意があれば大丈夫！あなたの得意を活かして私たちと世界を目指しませんか？</p> <p>You can enjoy a university life that is different from others, not only in research and experiments, but also activities outside of the university. Even if you're not familiar with biology or science, it's okay as long as you have enthusiasm! Why don't you use your specialities to aim for the world with us?</p> |

筑波マリンダイビングクラブ



| | |
|---|--|
| ① 活動内容 Activity Details | <p>筑波大学で唯一のスクーバダイビングサークルです。 通常は毎週水曜日 19:45-21:00 に屋内プールでスキンドайビングの練習をしています。長期休暇には伊豆や沖縄などで合宿を行います。 We are the only scuba diving club at Tsukuba University. We usually practice in the pool every Wednesday from 19:45 to 21:00. During the long-term break period, we dive the ocean at Izu, Okinawa, etc.</p> |
| ② 構成員 Members | <p>17 人（男子 11 人、女子 6 人）うち留学生 0 人 17 people (11 men, 6girls) of which 0 international students.</p> |
| ③ 活動場所・曜日・時間 Days & Hours, Location, etc. | <p>屋内プール, 毎週水曜日 19:45-21:00 indoor pool, Wednesdays 19:45-21:00</p> |
| ④ 年間個人経費 Personal Expenses (per year) | <p>初期費用 4万～8万円ほど 部費 年間2万円 年間個人経費は30万～40万円 initial expenses about 40,000-80,000 yen Annual club expenses 20,000 yen Annual personal expenses: 300,000-400,000 yen</p> |
| ⑤ 連絡先 Contact Info. | <p>s2310228@u.tsukuba.ac.jp</p> |
| ⑥ 代表者 Club Representative | <p>所属 Your Program 氏名 Name 生物資源学類 阿部初羽</p> |
| ⑦ 顧問教員 Faculty Advisor | <p>所 属 His/ Her Faculty 氏名 Name 生命環境系 大森裕子</p> |
| ⑧ ひとこと Comment | <p>神秘的な海と一緒に楽しみましょう。あなたと潜ることを待っています！ We are waiting for you!!!!</p> |

つくぶい!

TsukuV!



| | |
|---|---|
| 活動内容 Activity Details | <p>筑波大学の学生で1からVTuberを作り、配信活動やその運営をするサークルです。配信する人はもちろん、イラスト、動画、企画、プログラミングなど様々な技術を持った人が集まり、自分の得意分野を活かして活動しています。</p> <p>We are a club that creates VTubers from scratch. Many people, Livestreamers, artists, programmers and managers come together to work in their own fields of expertise. Please come and visit us!</p> |
| 構成員 Members | 60人　うち留学生1人 |
| 活動場所・曜日・時間 Days & Hours, Location, etc. | <p>活動場所は基本 Discord、たまに対面で活動会があります。オンラインミーティングは毎月10の倍数の日に行っています。</p> <p>Meetings are held online on Discord 3 times a month.</p> |
| 年間個人経費 Personal Expenses (per year) | <p>部費：年額 3500 円</p> <p>Membership fee: about 3500 yen/year</p> |
| 連絡先 Contact Info. | <p>@Tsuku_V (X 旧 Twitter)</p> <p>https://www.tsukuv.live/ (Website)</p> |
| 代表者 Club Representative | 芸術専門学群　葛山小百合 |
| 顧問教員 Faculty Advisor | システム情報系　川口一画 |
| ひとこと Comment | <p>グッズ制作から Web 制作、ライバーの進捗管理や各タスクの企画進行など、たくさんのお仕事があります！自分のペースで活動できるサークルですので、ぜひ自分のやりたいペースでやりたいお仕事を探してみてください！</p> |

麻雀同好会

(mahjong club)



| | |
|--|--|
| 活動内容 Activity Details | <p>初心者から上級者の方まで、楽しく真剣に麻雀を打つことを目的とした団体です。何か質問があれば、下記の Twitter アカウントにダイレクトメッセージをお願いします。</p> <p>The purpose of this organization is provide fun and serious mahjong playing for beginners and advanced players alike. If you have any questions, please direct message us at the Twitter account below.</p> |
| 構成員 Members | <p>18 人 うち留学生 1 人</p> <p>18 students, including 1 international students</p> |
| 活動場所・曜日・時間 Days & Hours, Location, etc. | <p>一の矢共用棟コミュニティスペース、毎週金曜日 18 時～22 時</p> <p>Ichinoya Common Building Community Space, Every Friday, 18:00～22:00.</p> |
| 年間個人経費 Personal Expenses (per year) | <p>はじめに必要な費用：500 円程度 Initial cost: about 500 yen</p> |
| 連絡先 Contact Info. | <p>Twitter:@UoTS_Mahjong</p> |
| 代表者 Club Representative | <p>所属 Your Program 氏名 Name</p> <p>日本語・日本文化学類 小原夕輝 (Yuki Obara)</p> |
| 顧問教員 Faculty Advisor | <p>医学医療系 柴山大賀</p> |
| ひとこと Comment | <p>ルールを知らなくても活動に参加できます。まずは一度活動に来ていただければ幸いです。皆さんの参加をお待ちしています。</p> <p>You do not need to know the rules to participate in the activity. We would be happy if you could come to one of our activities first. We look forward to your participation.</p> |